

Informace ke KoPÚ Nýrsko – část a Chudenín – část

KoPÚ Nýrsko-část, Chudenín-část (kód k. ú. **708453**, kód k.ú. Chudenín **654663**) je zahájena na základě žádosti Města Nýrsko a obce Chudenín. V rámci KoPÚ je potřeba navrhnout účinná vodohospodářská opatření, která zajistí zadržení vody v krajině a zlepší vodohospodářské poměry v katastrálním území. Dalším a neméně podstatným úkolem KoPÚ je zajistit podmínky pro realizaci opatření, stanovených OŽP Krajského úřadu pro Plzeňský kraj.

Základní údaje:

Město Nýrsko, Náměstí 122, 340 22 Nýrsko

Internetová stránka: www.mestonyrsko.cz

Elektronická pošta e-mail: info@mestonyrsko.cz; epodatelna@mestonyrsko.cz

ID dat. schránky: gwdbhd9

Nýrsko je západočeské město ležící v Pošumaví v okrese Klatovy (Plzeňský kraj) přibližně deset kilometrů od hranic s Německem. Městem protéká řeka Úhlava. Vzniklo patrně během 12. století, první písemná zmínka pochází z roku 1327. Žije zde přibližně 5 100 obyvatel.

Části města

- **Nýrsko**
- Blata
- Bystřice nad Úhlavou
- Hodousice
- Stará Lhota
- Starý Láz
- Zelená Lhota

k.ú.: 708453 - Nýrsko – podrobné informace

Údaje jsou ve správě KP Klatovy	email: kp.klatovy@cuzk.cz
Kollárova 528, 33901 Klatovy	telefon: 376350211 fax:

Kraj	43 - Plzeňský	NUTS3	CZ032
Okres	3404 - Klatovy	NUTS4	CZ0322
Obec	556831 - Nýrsko	NUTS5	CZ0322556831
Pracoviště	404 - Klatovy		

Obec s rozšířenou působností	3205 - Klatovy
Pověřený obecní úřad	32052 - Nýrsko

Statistické údaje (stav ke dni: 08.09.2024)

Pozemky KN/ZE				Ostatní údaje		
Druh pozemku	Způsob využití	Počet parcel	Vyměra [m ²]	Typ údaje	Způsob využití	Počet
orná půda		226	2906892	č.p.	adminis.	4
zahrada		815	392585	č.p.	bydlení	2
ovoc. sad		12	9103	č.p.	byt.dům	100
travní p.		391	1710600	č.p.	doprava	2
lesní poz		12	835635	č.p.	jiná st.	5
vodní pl.	nádrž umělá	6	41916	č.p.	obchod	1
vodní pl.	tok přirozený	36	126299	č.p.	obč.vyb	2
vodní pl.	tok umělý	15	26033	č.p.	obč.vyb.	47
vodní pl.	zamokřená pl.	2	2305	č.p.	prům.obj	1
zast. pl.	společný dvůr	14	16526	č.p.	rod.dům	685
zast. pl.		1719	405881	č.p.	tech.vyb	3
ostat.pl.	dráha	4	36544	č.p.	ubyt.zař	4
ostat.pl.	jiná plocha	456	306606	č.p.	víceúčel	10
ostat.pl.	manipulační pl.	128	166814	č.p.	výroba	9
ostat.pl.	neplodná půda	73	66388	č.p.	zem.stav	1
ostat.pl.	ostat.komunikace	441	325164	č.e.	rod.rekr	13
ostat.pl.	pohřeb.	3	10647	bez čp/če	adminis.	1
ostat.pl.	silnice	85	144075	bez čp/če	bydlení	4
ostat.pl.	sport.a rekr.pl.	34	131725	bez čp/če	garáž	507
ostat.pl.	zeleň	231	40188	bez čp/če	jiná st.	143

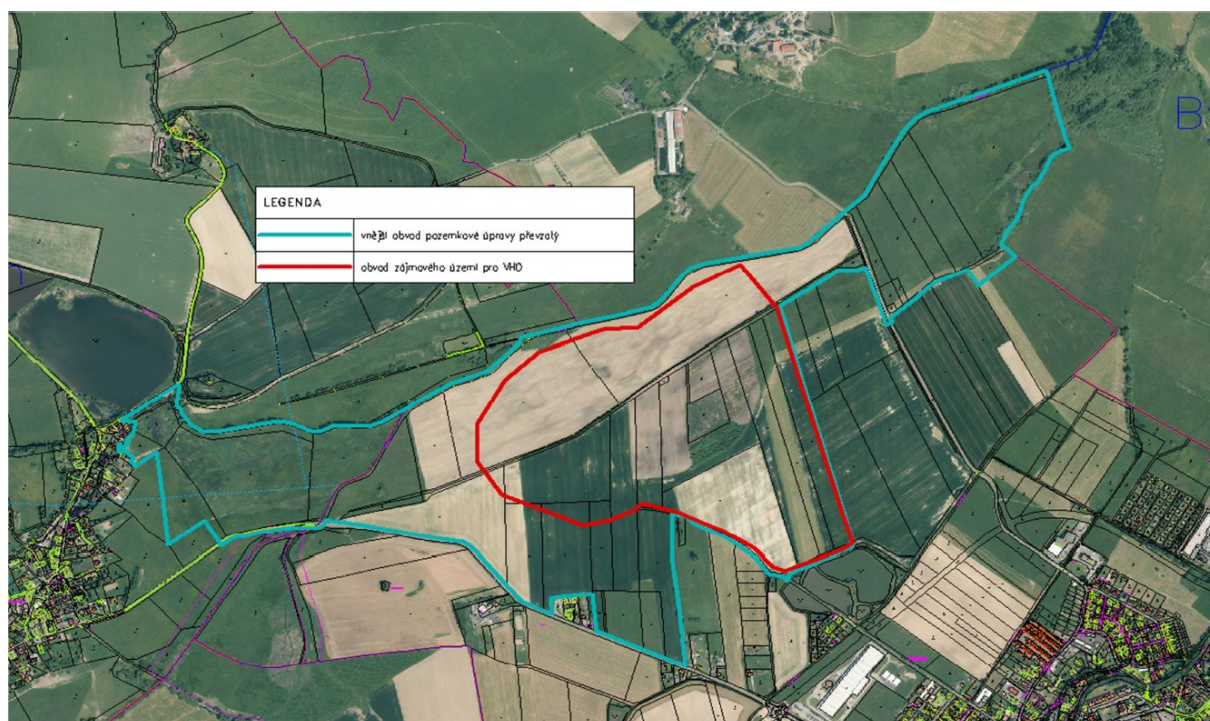
Celkem KN		4703	7701926	bez čp/če	les.hosp	1
Par. DKM		4703	7701926	bez čp/če	obč.vyb	16
				bez čp/če	obč.vyb.	6
				bez čp/če	prům.obj	16
				bez čp/če	shromaž.	1
				bez čp/če	tech.vyb	28
				bez čp/če	ubyt.zař	1
				bez čp/če	víceúčel	6
				bez čp/če	výroba	23
				bez čp/če	zem.stav	40
				rozestav.		2
				vod.dílo	jez	2
				Celkem BUD		1686
				byt.z.	byt	627
				byt.z.	garáž	37
				byt.z.	j.nebyt	19
				obč.z.	byt	22
				obč.z.	j.nebyt	2
				Celkem JED		707
				LV		2016
				spoluvlastník		3108

Katastrální mapa (současná forma, dosavadní vývoj obnovy, dokončení digitalizace)

Druh mapy	Právní moc	Měřítko	Platná od	Platná do	Poznámka
DKM-KPÚ	16.12.2015	1:1000	17.12.2015 *)		
DKM		1:1000	27.11.2009		intravilán
DKM-KPÚ	18.11.2002	1:1000	06.01.2003 *)		část extravilánu (v rámci KPÚ Hadrava)
THM-V		1:1000	01.04.1962	27.11.2009	intravilán
S-SK GS		1:2880	1837	16.12.2015	

Požadavek:

- v lokalitě červeně ohraničené (stanoveno odhadem) by mělo být navrženo vodohospodářské opatření na zadržení vody v krajině a v souladu s vyjádřením Krajského úřadu Plzeňského kraje – odboru ŽP, č.j. PK – ŽP/17830/24 ze dne 27.11. 2024 (součást stanoviska DOSS), by mělo dojít k otevření současně zatrubněné vodoteče, rozvolnění, vytvoření vodní nádrže, tůní, doplnění břehových porostů, v ploše osázení remízky apod.
- vzhledem ke značnému zvýšení provozu na komunikaci, spojující Město Nýrsko a Obec Chudenín by bylo vhodné prodloužení komunikace p.č. 2628, k.ú. Nýrsko až k obci Chudenín s odpovídajícím povrchem. Tato komunikace by pak plnila několik funkcí současně:
 - zpřístupňovala by zemědělské pozemky
 - plnila by funkci cyklotrasy
 - byla by naučnou stezkou podél navrženého a následně realizovaného vodohospodářského opatření



Součástí zpracování rozboru současného stavu bude vyhodnocení odtokových, hydrologických, hydrogeologických a geotechnických podmínek a erozních poměrů pro potřeby KoPÚ v k. ú. Nýrsko (okres Klatovy). Na základě vyhodnocení odtokových poměrů a erozní ohroženosti je pak možné zodpovědně provést návrh opatření, vedoucích k eliminaci problémů, zejména k revitalizaci staveb hlavních odvodňovacích zařízení (HOZ), případně podrobného odvodňovacího zařízení (POZ).

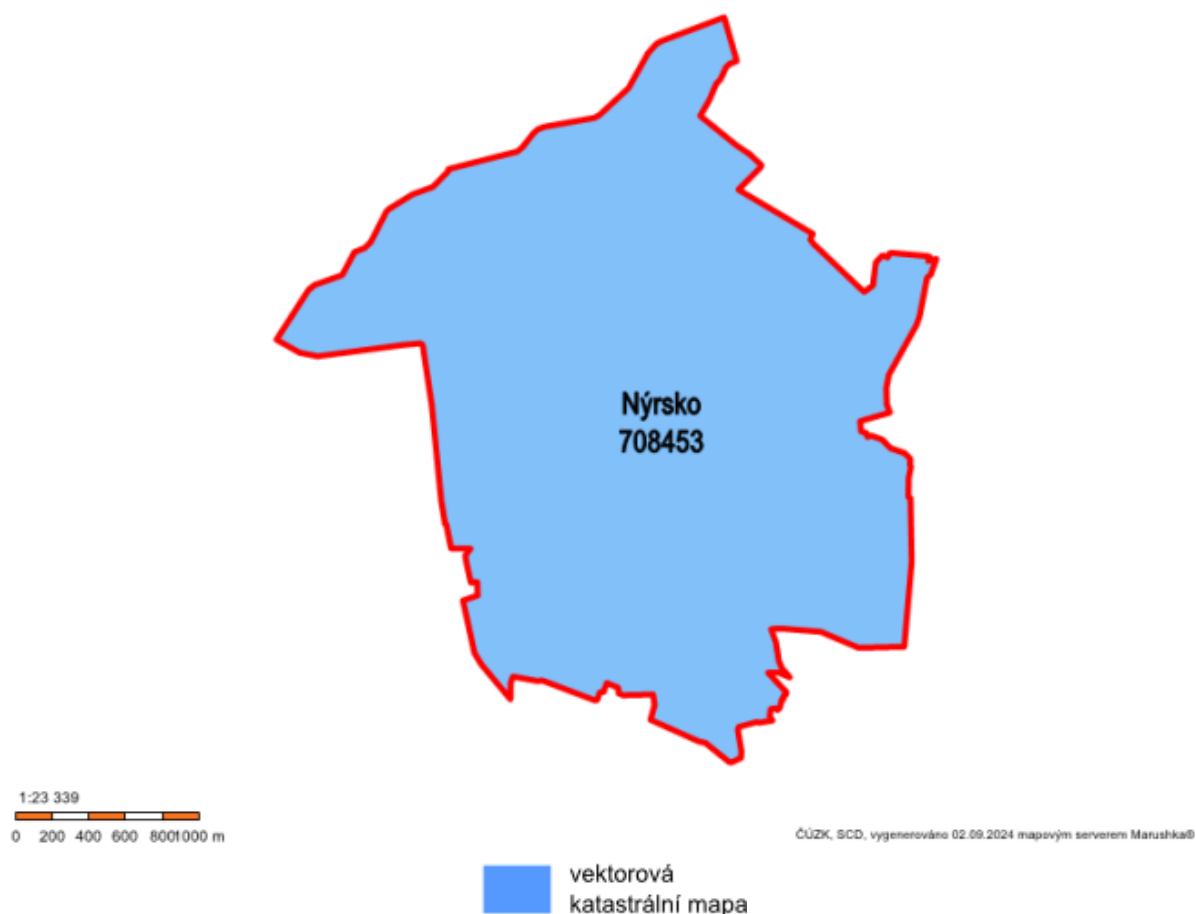
Na základě podrobných terénních průzkumů vytipovat a navrhnout revitalizace(i) staveb(y) hlavních odvodňovacích zařízení (HOZ), případně podrobného odvodňovacího zařízení (POZ). Zájmová lokalita KoPÚ bude prověřena v terénu zkušeným projektantem, který zhodnotí další kritéria vhodnosti vymezení revitalizace ve vymezeném území KoPÚ. Záměrem je vytvořit soubor návrhů, které povedou ke zvýšení zadržení vody v krajině a jejichž součástí bude i revitalizace staveb HOZ (popis dotčených staveb HOZ níže), případně POZ. Návrhy vodních prvků (mokřadů, tůní apod.) budou v případě potřeby doplněny o další přírodě blízká opatření, která v konečném důsledku povedou k optimalizaci vodního režimu a zvýší retenční

schopnost krajiny, která bude lépe odolávat suchu nebo přívalovým srážkám. Návrhy opatření budou také prověřeny v kontextu na celkové odtokové a erozní poměry.

Identifikace dotčených staveb HOZ:

- celé HOZ pod názvem „OBJ.3-ODPAD“ stavby „NYRSKO-CHUDENIN“, ID 2090000174-11201000, zakrytý (trubní) kanál o evidované délce 440 m, rok pořízení 1973
- část HOZ pod názvem „ODPAD O7“ stavby „UDOLI UHLAVY“, ID 2090000400-11201000, otevřený kanál o evidované délce 798 m, rok pořízení 1963 – jen část
- celé HOZ pod názvem „ODPAD O4“ stavby „UDOLI UHLAVY“, ID 2090000401-11201000, otevřený kanál o evidované délce 1 687 m, rok pořízení 1963

Stav digitalizace katastrálních map k 02.09.2024



*) je uvedeno datum, od kterého je v katastru zavedena katastrální mapa platná od data nabytí právní moci rozhodnutí pozemkového úřadu.

Digitalizace katastrální mapy je dokončena.

S případnými dotazy k výše uvedeným údajům se obraťte na [KP Klatovy](#).

Základní údaje:**Obec Chudenín**

Chudenín 68

340 22 Nýrsko

Internetová stránka: <https://www.chudenin.cz>

ID DS: phybhv9

E-mail: obecchudenin@tiscali.cz

Původně chodská ves vznikla na místě pomezí strážky zemské cesty česko-bavorské. Mnoho kaplí a kostelů v této oblasti bylo zničeno po druhé světové válce. Původní německé obyvatelstvo bylo odsunuto a území bylo začleněno do hraničního pásma. Po roce 1990 dochází k obnovování památek. V Chudeníně a Skelné Huti jsou kaple zasvěcené Panně Marii, kde se konají každoroční poutě.

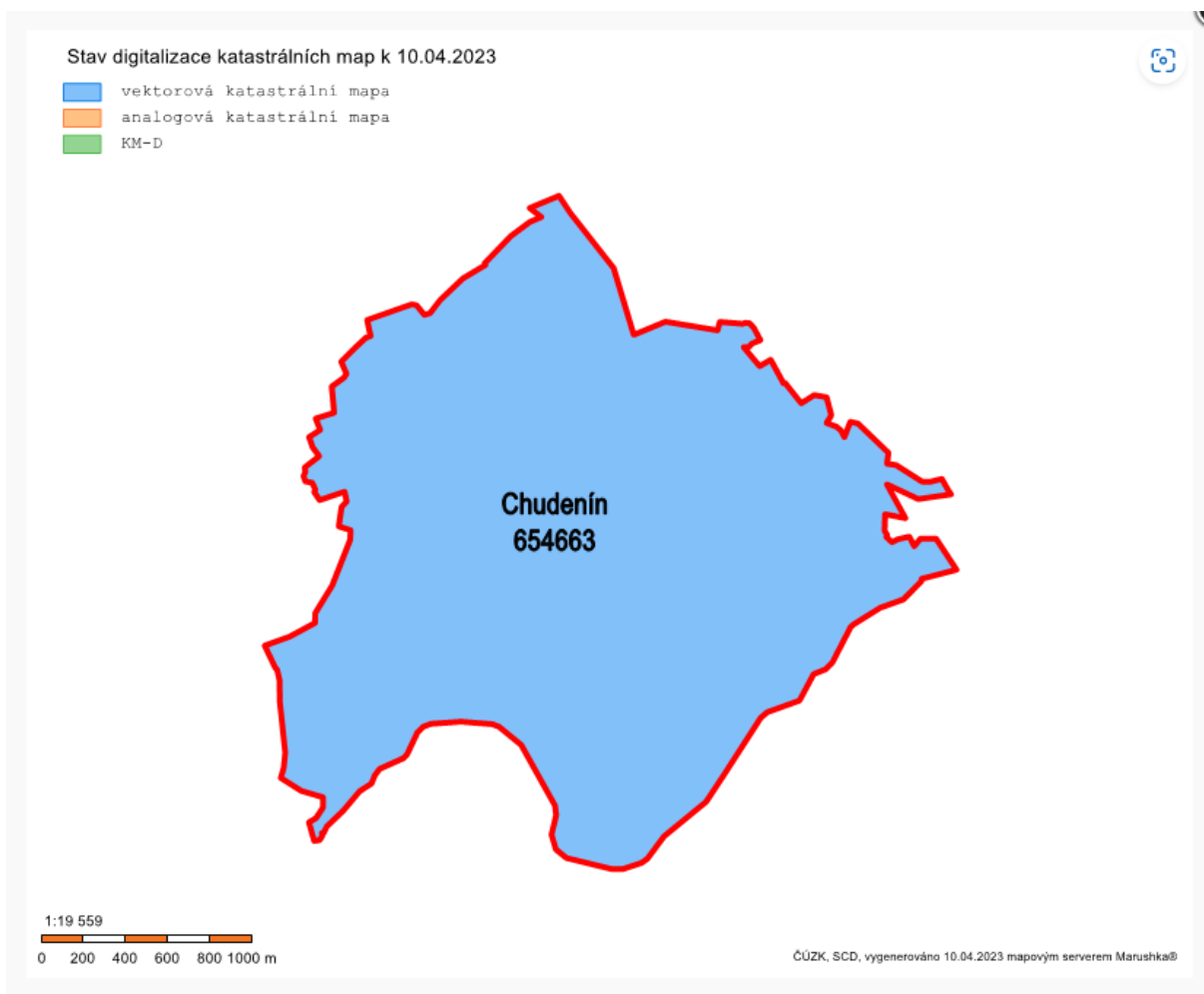
k.ú.: 654663 - Chudenín

Údaje jsou ve správě KP Klatovy	email: kp.klatovy@cuzk.cz
Kollárova 528, 33901 Klatovy	telefon: 376350211 fax:

Kraj	43 - Plzeňský	NUTS3	CZ032
Okres	3404 - Klatovy	NUTS4	CZ0322
Obec	556386 - Chudenín	NUTS5	CZ0322556386
Pracoviště	404 - Klatovy		
Obec s rozšířenou působností		3205 - Klatovy	
Pověřený obecní úřad		32052 - Nýrsko	

Katastrální mapa (současná forma, dosavadní vývoj obnovy, dokončení digitalizace)

Druh mapy	Právní moc	Měřítko	Platná od	Platná do	Poznámka
DKM		1:1000	05.05.2008		intravilán
DKM-KPÚ	22.11.2004	1:1000	23.12.2004 ^{*)}		extravilán
S-SK GS		1:2880	1837	05.05.2008	



Obvod je veden po hranicích pozemků tak, aby bylo v řízení o KoPÚ zahrnuto území, které vykazuje vláhový deficit a rovněž území, v němž je potřeba zajistit maximální ochranu lokality, coby cenného přírodního reliktu.

Vzhledem ke skutečnosti, že v obou katastrálních územích již v minulosti pozemkové úpravy proběhly (Nýrsko – zápis 2015, Chudenín – zápis 2004), bude téměř v celém rozsahu obvod přebírán z dat katastru nemovitostí, jen v místech, kde obvod přetíná komunikace a nekopíruje hranice pozemků, bude obvod šetřen – viz položkový výkaz činností.

Požadavek:

Vzhledem k tomu, že přes část zájmového území vede hlavní vodovodní řad obce Chudenín a je uložen v pozemku jiného vlastníka (p.č. 1274, 1273, k.ú. Chudenín), požaduje obec, aby v rámci tvorby návrhu nového uspořádání pozemků byla tato trasa v jejím majetku s odpovídající šířkou pozemku, která zabezpečí provozování a údržbu vodovodního řadu.

V návaznosti na uvedené je nutno v předmětné lokalitě (sousedící se severovýchodní stranou obce) řešit ochranu břehů potoka a koryto samé před činností bobra a upravit stav takovým způsobem, aby byly před záplavami ochráněny i přilehlé nemovitosti, přičemž musí být zachováno zásobování vodou zde existujícího mokřadu.

Součástí budoucích navrhovaných opatření by měla být i komunikace, která by kromě své prioritní funkce – zpřístupnění pozemků, plnila i funkci cyklotrasy, spojující Město Nýrsko a Obec Chudenín mimo trasy hlavní frekventované komunikace. Byla by rovněž naučnou stezkou, lemující realizovaná vodohospodářská opatření. Tato komunikace by měla být napojena na místní komunikaci p.č. 1288, k.ú. Chudenín, v místě u ČOV.

Předpokládaná výměra řešeného území celkem je 151,36 ha.